

Sukces oparty na tradycji

**LETNIA
PROMOCJA!**



Wycena kwiecień 2015

Szanowni Hodowcy!



Zapraszamy do skorzystania z naszych letnich promocji.

Szczegóły uzyskają Państwo u naszych doradców hodowlanych lub dzwoniąc do biura!

Współpraca z nami się opłaca!



Bolaro DEU 000121142902
Boss x Beacon x Goldwin

- gRZG 157
- gRZM 142
- gRZE 135
- gRZN 127

Kayne GBR 952180626236
Mogul x Domain x Buckeye

- gRZG 150
- gRZM 133
- gRZE 137
- gRZN 127

Lamar CAN 000011696756
LetItSnow x Domain x Planet

- gRZG 146
- gRZM 137
- gRZE 130
- gRZN 122

Leno DNK 003372305890
Lexus x Time x Stol Joc

- gRZG 149
- gRZM 130
- gRZE 123
- gRZN 124



Ojciec buhajów
Ilość mleka
Wymię

Wymię • Pokrój
Łatwe porody

Mleko • Wymię
Pokrój

Łatwe porody
Skład mleka
Długowieczność

Bestboss

DEU 000357196821 ur. 04.03.2014

NOWOŚĆ



O.O. Bookem

USA 000066636657

M.O. Rendezvous

DEU 000353764102
HL 10654 5,02 535 3,71 395
ML1 10654 5,02 535 3,71 395

Bestboss

DEU 000357196821

O. Boss

DEU 000355203353

M. Eluisa

DEU 000355936955

O.M. Maxim

DEU 000354049610

M.M. Elisa

DEU 000351144044
HL 17604 4,13 727 3,49 615
ML4 16105 3,96 637 3,44 554

Mleko • Pokrój • Długowieczność

Indeks główny			gRZG	161
Wydajność mleczna			71 %	gRZM 143
mleko +1704 kg	tłuszcz ±0,00 %	tłuszcz +67 kg	białko +0,09 %	białko +67 kg
Pokrój			52 %	gRZE 136
	typ mleczny 116	budowa 120	kończyny 114	wymię 136
Długowieczność			46 %	gRZN 129
Komórki somatyczne			75 %	gRZS 132
Szybkość doju			68 %	gRZD 97
Rozród			37 %	gRZR 106
Przebieg porodów	gRZKm 103	gRZKd 93	Płodność buhaja	* *

Ocena pokroju córek

liczba córek: -, liczba stad: -

		88	100	112	124	136
wielkość	mały					duży 132
charakter mleczny	ordynarny					szlachetny 110
głębokość tułowia	plytki					właściwy 109
budowa	słabe					mocne 105
ustawienie zadu	zadarty					spadzisty 101
szerokość zadu	wąski					szeroki 104
nogi tylne (widok z boku)	proste					łukowate 97
racice	plaski					wysokie 109
staw skokowy	gruby					suchy 105
nogi tylne (widok z tyłu)	łukowate					równoległe 97
lokomocja	chód kulejący					chód dobry 109
zawieszenie tylne wymienia	niskie					wysokie 136
więzadło środkowe	słabe					mocne 129
umieszczenie strzyków (przód)	zewnątrzne					wewnętrzne 135
umieszczenie strzyków (tył)	zewnątrzne					wewnętrzne 136
zawieszenie przednie wymienia	łuzne					prawidłowe 117
głębokość wymienia	głębokie					wysokie 121
długość strzyków	krótkie					długie 103

Trzy buhaje z programu Intergen osiągnęły po kwietniowej wycenie genomicznej oceny hodowlanej czołową dziesiątkę listy krajowej. Na trzecią pozycję kaptałtował się dzięki swym parametrom Bestboss z indeksem RZG 161 (Boss x Maxim x Shottle). Pochodzi on od znanej matki - Broecks MBM Elsa EX-90, a jego babka (RR Elisa EX-90) była pół-siostrą popularnego buhaja Showman. Dzięki swojej wyjątkowej ocenie Bestboss (RZM 143, RZE 136) będzie szeroko używany jako ojciec buhajów w licznych programach hodowlanych.



Elisa - babka Bestbossa



Elsa - prababka Bestbossa

Joclassic AA

USA 000070726926 aAa: 423651 ur. 24.01.2013



O.O. Robust
USA 000064966739

M.O. Shauna

USA 000066228178
HL 13390 4,06 543 3,2 429
ML1 13390 4,06 543 3,2 429

Joclassic

USA 000070726926

O. Supersire

USA 000069981349

M. Joyfully

USA 000068817934
HL 12322 3,84 473 3,42 422
ML1 12322 3,84 473 3,42 422

O.M. Beacon

USA 0000136800233

M.M. Joyful

USA 000063496192
HL 16108 3,62 583 3,35 540
ML2 14922 3,74 558 3,34 498

Ojciec buhajów • Buhaj kompletny • Cechy funkcjonalne

Indeks główny			gRZG	147
Wydajność mleczna			73 %	gRZM 126
mleko +1333 kg	tłuszcz -0,04 %	tłuszcz +49 kg	białko -0,03 %	białko +42 kg
Pokrój			52 %	gRZE 136
	typ mleczny 100	budowa 108	kończyny 117	wymię 124
Długowieczność			47 %	gRZN 135
Komórki somatyczne			76 %	gRZS 109
Szybkość doju			68 %	gRZD 103
Rozród			37 %	gRZR 113
Przebieg porodów	gRZKm 117	gRZKd 106	Płodność buhaja	**

Ocena pokroju córek		liczba córek: -, liczba stad: -				
		88	100	112	124	136
wielkość	mały					duży 114
charakter mleczny	ordynarny					szlachetny 99
głębokość tułowia	plytki					właściwy 100
budowa	słabe					mocne 105
ustawienie zadu	zadarty					spadzisty 90
szerokość zadu	wąski					szeroki 100
nogi tylne (widok z boku)	proste					łukowate 95
racice	plaski					wysokie 118
staw skokowy	gruby					suchy 102
nogi tylne (widok z tyłu)	łukowate					równoległe 108
łokomocja	chód kulejący					chód dobry 113
zawieszenie tylne wymienia	niskie					wysokie 123
więzadło środkowe	słabe					mocne 108
umieszczenie strzyków (przód)	zewnątrzne					wewnętrzne 101
umieszczenie strzyków (tył)	zewnątrzne					wewnętrzne 107
zawieszenie przednie wymienia	łuzne					prawidłowe 114
głębokość wymienia	głębokie					wysokie 122
długość strzyków	krótkie					długie 111

Szukacie buhaja do szerokiego zastosowania z nieczęsto występujących linii rodzicielskich? Joclassic jest dokładnie skrojonym rozwiązaniem! Ten syn buhaja Supersire charakteryzują najwyższe parametry w zakresie indeksów rozrodu córek. Dzięki swojej pozbawionej słabych cech wycenie może być szeroko stosowany w każdym stadzie.

Zalecenia do kojarzeń z liniami: Plan Z, Pionier, Mergim, Björk, Snowmaster, Baxtino.



Joyfully - matka Joclassica



Joyful - babka Joclassica

Bolaro

DEU 000121142902 ur. 22.03.2014

NOWOŚĆ



Ojciec buhajów
Ilość i skład mleka • Wymię

O.O. Bookem
CAN 00006636657

Bolaro
DEU 000121142902

O.M. Beacon
USA 000136800233

M.O. Rendezvous
DEU 000353764102
HL 10654 5,02 535 3,71 395
ML1 10654 5,02 535 3,71 395

O. Boss
DEU 000355203353

M. Orlean
DEU 000120365496

M.M. Medusa
DEU 000116912746
HL 9214 4,35 401 3,69 340
ML2 9187 4,34 399 3,61 332

Indeks główny			gRZG	157
Wydajność mleczna	71 %		gRZM	142
mleko +1998 kg	tłuszcz -0,23 %	tłuszcz +53 kg	białko ±0,00 %	białko +68 kg
Pokrój	51 %		gRZE	135
typ mleczny 114	budowa 119	kończyny 130	wymię 123	
Długowieczność	47 %		gRZN	127
Komórki somatyczne	75 %		gRZS	103
Szybkość doju	68 %		gRZD	115
Rozród	37 %		gRZR	115
Przebieg porodów	gRZKm 115	gRZKd 107	Płodność buhaja	**

Ocena pokroju córek

liczba córek: -, liczba stad: -

		88	100	112	124	136	
wielkość	mały						duży 120
charakter mleczny	ordynarny						szlachetny 110
głębokość tułowia	plytki						właściwy 118
budowa	słabe						mocne 114
ustawienie zadu	zadarty						spadzisty 109
szerokość zadu	wąski						szeroki 102
nogi tylne (widok z boku)	proste						łukowate 105
racice	plaski						wysokie 105
staw skokowy	gruby						suchy 117
nogi tylne (widok z tyłu)	łukowate						równoległe 125
lokomocja	chód kulejący						chód dobry 127
zawieszenie tylne wymienia	niskie						wysokie 130
więzadło środkowe	słabe						mocne 124
umieszczenie strzyków (przód)	zewnątrzne						wewnętrzne 114
umieszczenie strzyków (tył)	zewnątrzne						wewnętrzne 116
zawieszenie przednie wymienia	łuzne						prawidłowe 108
głębokość wymienia	głębokie						wysokie 105
długość strzyków	krótkie						długie 96

Dolph AB

CAN 000108535233 ur. 08.10.2013

NOWOŚĆ



Skład mleka • Zdrowotność i budowa
wymienia • Alternatywny rodowód

O.O. Boulder
CAN 000011397834

Dolph
CAN 000108535233

O.M. Snowman
NLD 000388965513

M.O. Lucia
CAN 000010820364
HL 13322 4,49 598 3,45 460
ML1 13322 4,49 598 3,45 460

O. LiquidGold
CAN 000011397834

M. Deluxe
CAN 000011426896
HL 10813 3,52 381 2,83 306
ML1 10813 3,52 381 2,83 306

M.M. Desire
USA 000069058395
HL 10283 3,92 403 3,63 373
ML1 10283 3,92 403 3,63 373

Indeks główny			gRZG	155
Wydajność mleczna	71 %		gRZM	142
mleko +1591 kg	tłuszcz +0,07 %	tłuszcz +70 kg	białko +0,10 %	białko +64kg
Pokrój	50 %		gRZE	131
typ mleczny 118	budowa 115	kończyny 134	wymię 115	
Długowieczność	46 %		gRZN	128
Komórki somatyczne	75 %		gRZS	116
Szybkość doju	68 %		gRZD	96
Rozród	36 %		gRZR	96
Przebieg porodów	gRZKm 107	gRZKd 100	Płodność buhaja	**

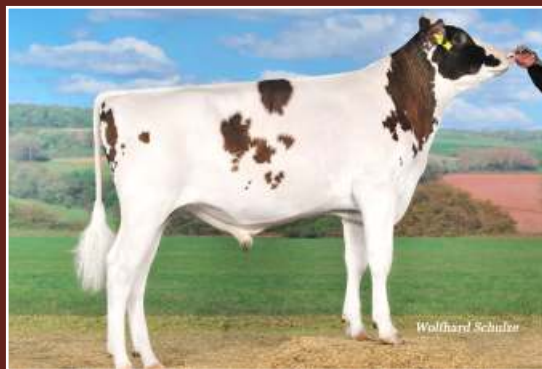
Ocena pokroju córek

liczba córek: -, liczba stad: -

		88	100	112	124	136	
wielkość	mały						duży 120
charakter mleczny	ordynarny						szlachetny 113
głębokość tułowia	plytki						właściwy 110
budowa	słabe						mocne 104
ustawienie zadu	zadarty						spadzisty 111
szerokość zadu	wąski						szeroki 100
nogi tylne (widok z boku)	proste						łukowate 96
racice	plaski						wysokie 115
staw skokowy	gruby						suchy 114
nogi tylne (widok z tyłu)	łukowate						równoległe 117
lokomocja	chód kulejący						chód dobry 126
zawieszenie tylne wymienia	niskie						wysokie 121
więzadło środkowe	słabe						mocne 120
umieszczenie strzyków (przód)	zewnątrzne						wewnętrzne 107
umieszczenie strzyków (tył)	zewnątrzne						wewnętrzne 110
zawieszenie przednie wymienia	łuzne						prawidłowe 101
głębokość wymienia	głębokie						wysokie 103
długość strzyków	krótkie						długie 111

One-Red

DEU 000537575182 ur. 06.12.2012



O.O. Man-O-Man

USA 000135746776

M.O. Ave

ITA 017990346074
HL 12882 4,12 531 3,51 452
ML1 12882 4,12 531 3,51 452

One-Red

DEU 000537575182

O. Numero Uno

ITA 017990915143

M. GoforGold

DEU 000946017959
HL 10261 3,97 407 3,39 348
ML1 10261 3,97 407 3,39 348

O.M. Aftershock

USA 000065249839

M.M. F. Gold

CAN 000007702715
HL 19918 3,95 786 2,85 568
ML2 17407 3,79 659 2,9 505

Wymię • Pokrój • Długowieczność

Indeks główny		gRZG		148	
Wydajność mleczna		73 %	gRZM	125	
mleko +1078 kg	tłuszcz +0,16 %	tłuszcz +60 kg	białko +0,04 %	białko +40 kg	
Pokrój		55 %	gRZE	143	
typ mleczny 124	budowa 114	kończyny 129	wymię 138		
Długowieczność		49 %	gRZN	131	
Komórki somatyczne		76 %	gRZS	106	
Szybkość doju		70 %	gRZD	100	
Rozród		42 %	gRZR	114	
Przebieg porodów	gRZKm 96	gRZKd 97	Płodność buhaja	* *	

Ocena pokroju córek

liczba córek: -, liczba stad: -

		88	100	112	124	136	
wielkość	mały						duży 128
charakter mleczny	ordynarny						szlachetny 119
głębokość tułowia	plytki						właściwy 107
budowa	słabe						mocne 97
ustawienie zadu	zadarty						spadzisty 97
szerokość zadu	wąski						szeroki 105
nogi tylne (widok z boku)	proste						łukowate 98
racice	plaski						wysokie 120
staw skokowy	gruby						suchy 113
nogi tylne (widok z tyłu)	łukowate						równoległe 108
lokomocja	chód kulejący						chód dobry 118
zawieszenie tylne wymienia	niskie						wysokie 142
więzadło środkowe	słabe						mocne 130
umieszczenie strzyków (przód)	zewnątrzne						wewnętrzne 114
umieszczenie strzyków (tył)	zewnątrzne						wewnętrzne 121
zawieszenie przednie wymienia	luźne						prawidłowe 120
głębokość wymienia	głębokie						wysokie 120
długość strzyków	krótkie						długie 127

Jego potomstwo dziedziczy wysoki potencjał produkcyjny a w zakresie pokroju nie pozostawia otwartych żadnych życzeń. Jego matka jest córką specjalisty w zakresie typu i budowy buhaja Aftershock, z którego linii pochodzi również znana kanadyjska babka buhaja Gold Red - Stoneden Fools Gold Red. W wycenie należy zwrócić uwagę na znakomite parametry kończyny i budowy wymienia.



Gold Red Best - babka One Red



Go For Gold - matka One Red



Marinero i Xiras

Córki, które przekonują

Marinero ITA 020990536537
Man-O-Man x Goldwin x Stormatic

gRZG 129 | gRZE 133 | gRZN 123 | RZRobot 121



Manta



**Pokrój
Długowieczność
Na roboty udojowe**

Xiras NLD 000889819223
Xacobeo x Goldwin x O-Man

gRZG 134 | gMkg +1823 | gRZE 121 | RZKd 119



X-ines



**Ilość mleka
Linia żeńska-Guarini
Przebieg porodów**



Hubraum

DE000948679475 ur. 27.10.2013

NOWOŚĆ



O.O. Hutmann
DE000935247786

M.O. Wandera
DE000938153976

Hubraum
DE000948679475

O. Hutera
DE000941688886

M. Koenigin
DE000942264344
M 11070 F 438 F% 3.96 E 411 E% 3.72

O.M. Manitoba
DE000936487481

M.M. Kenia
DE000936363406

Mleko • Budowa wymienia • Ojciec buhajów

Indeks główny	70 %	GZW	137
Wydajność mleczna	71 %	MW	133
mleko +1182kg	tłuszcz +0,04 %	tłuszcz +53 kg	białko -0,07 %
			białko +36 kg
Mięso	68 %	FW	100
	przyrosty 103	mięso 96	klasa 100
			córki -
Długowieczność	63 %	ND	116
Komórki somatyczne	69 %	ZZ	97
Szybkość doju	69 %	MBK	109
Laktacja	71 %	PERS	102
Reprodukcja	m. straty 108	m. porody 105	o. straty 114
			o. porody 110
			plodność **

Ocena pokroju córek		liczba córek: -				
		88	100	112	124	136
kaliber	mały					duży 104
umięśnienie	slabe					mocne 102
nogi	slabe					mocne 113
wymię	niepożądane					pożądane 121
wysoki w krzyżu	niska					wysoka 106
długość tułowia	krótki					długi 102
szerokość zadu	wąski					szeroki 98
głębokość klatki piersiowej	plytka					głęboka 107
ustawienie zadu	równy					opadający 110
ustawienie stawu skokowego	pionowy					szablasty 93
staw skokowy	limfatyczny					suchy 106
pecina	miękka					spionowana 102
pięta	niska					wysoka 106
dł. przednich ćwiartek wymienia	krótkie					długie 117
dł. tylnych ćwiartek wymienia	krótkie					długie 115
zawieszenie przednie wymienia	niskie					wysokie 110
wieżadło środkowe	slabe					mocne 113
głębokość wymienia	głębokie					plytkie 107
długość strzyków	krótkie					długie 96
grubość strzyków	cienne					grube 103
ustawienie strzyków przednich	na zewnątrz					do wewnątrz 117
ustawienie strzyków tylnych	na zewnątrz					do wewnątrz 105
czystość wymienia	przystrzyki					czyste wymię 110

HUBRAUM – w dziedzinie motoryzacyjnej oznacza „pojemność”, tak więc: *Mehr HUBRAUM mehr Leistung* – „Większa pojemność – większa moc”

Propozycja młodych buhajów ocenionych gnomicznie została przez nas bardzo starannie przygotowana. Przy tej okazji staraliśmy się dać Wam do dyspozycji szeroki przekrój młodych rozpłodników, aby ułatwić wybór tych, odpowiednich.

Na pierwszym miejscu należy wywołać syna buhaja HUTERA (ojciec matki MANITOBA) - HUBRAUM. Budzi on głębokie zainteresowanie nie tylko w kraju, z którego pochodzi północnej Szwabii, lecz również w Bawarii – regionie o najwyższej kulturze hodowli simentala. Dzięki parametrom zrównoważonej wyceny hodowlanej, obejmującej: g:GZW (łączny indeks) 137; MW (indeks mleczny) 133 przy przewodzie mleka +1182 kg, należy on bezsprzecznie do ścisłej czołówki. Do tego należy dodać ocenę kończyn 113 i znakomitą budowę wymienia u córek – indeks 121. Kombinacja linii męskiej (o.HUTERA) – ojciec buhajów w wielu krajach, w tym również w Polsce; oraz linii żeńskiej (o.m. MANITOBA) daje gwarancję wysokiej wartości użytkowej z nienagannym pokrojem i znakomitą długowiecznością. Jesteśmy dumni mogąc zaferować hodowcom tak znakomitego osobnika.



Koenigin-matka Hubrauma-3 laktacja



Koenigin-matka Hubrauma-5 laktacja

Wycena kwiecień 2015				
Rasy mięsne	Nazwa	Nr katalogowy	Pochodzenie	CENA netto (PLN)
ABERDEEN ANGUS	Rektor <i>nowość</i>	DE 1404581121	Rocky x GT Sentry	32
BBB	Damian	NL 0877782898	Salut x Nabi 7148	38
BLONDE D'AQUITAINE	Oran	FR 2198051029	Charly x Cervantes	32
BLONDE D'AQUITAINE	Pingouin	FR 2199057052	Mars x Ramo	32
CHAROLAISE	Malu PS	DE 1270459704	Matz Pp x Lupus	32
CHAROLAISE	Sikko P	DE 0580165806	Santos x Jim Pp	32
CHAROLAISE	Thor Sorup Pp	DK 6519700346	Odd 1216 Pp x Sizzler P	32
GALLOWAY	Paradieso	DE 0346295221	Poldi x Conquest	38
HEREFORD	Filou P	DE 0342328649	Ferrari x Cincinnati KID	32
HEREFORD	Fulano P	DE 1403658095	Fink P x Star P	38
HIGHLAND	Erasmus	DE 0350775326	Ruadh x Pondus	38
LIMOUSIN	Kenni PP <i>nowość</i>	DE 0356111743	Kevin AK PP x Ake Danny Boy	38
LIMOUSIN	Loyd PP <i>nowość</i>	DE 0356445103	Laslo PP x Kantor PP	38
RED ANGUS	Herakles	DE 1402038229	Herkules Baloo	32
RED ANGUS	Paker R	DE 0352254546	Plakat x Canada	32
SALERS	Impress	7 307 313 227	Fangio x Rufou	38
SIMENTAL MIĘSNY	Dimas PP	DE 1404084290	Lykke Dixie PP x Eisenherz PP	32
SIMENTAL MIĘSNY	Marlon PP	DE 1267263686	Majestat x Haxent	34

Wycena kwiecień 2015			
Nazwa	Nr katalogowy	Pochodzenie	CENA netto (PLN)
Jersey - wycena genomizna			
Macarthur	USA 0118612153	Vernon x Impuls	80
Rasa DSN			
Hermes	DE 1262327003	Hanno x Ali	32
Semper	DE 1262264327	Solo x Ali	35
Rasa Brown Swiss			
Modest	DE 0813323063	Moiado *TW *TM x Hussli	64
Proteus	DE 0937639120	Pronto x Hussli	70
Montbeliarde			
Cachmire	FR 4241211738	Redon x Merci	50
Galago	FR 6868502648	Dangelo x Plumitif	80 (160)
Toliara	FR 2530831255	Micmac x Bois Levin	35
Ugostar	FR 7120543744	Micmac x Haiku	80

* - pełne dane dostępne na stronie www.lfl.bayern.de
** - ilość ograniczona

Wycena Kwiecień 2015																			
Nazwa	Nr katalogowy	Pochodzenie	GZW Ind. łączny	MW Ind. mleko	Indeksy produkcyjne					FW Ind. mięso	Indeksy pokroju		Zdrowie i płodność				Porody		Cena netto PLN (seksowany)
					Mleko kg	Tłuszcz %	Tłuszcz kg	Białko %	Białko kg		Kończyny	Wymię	ND	ZZ	MBK	płodność córek	buhaj	córki	
Rasa Simentalska																			
Busserl	DE 000941223097	Bosbo x Rochen	120	117	+821	-0,18	+20	-0,06	+24	106	118	97	108	100	121	94	110	90	70
Humpert TA *	DE 000944001466	Humat x Realt	125	118	+734	-0,10	+22	-0,01	+25	127	102	114	102	104	105	94	93	108	60
Imminent	DE 000943101150	Imposium x Zamur	119	119	+537	+0,05	+26	+0,10	+26	88	100	101	104	115	89	99	117	99	60
Inny	DE 000975451315	Inder x Eilig TA	117	114	+488	-0,11	+11	+0,05	+21	105	101	111	104	91	94	105	110	98	38
Izerschee *	DE 000944478878	Resolut x Weinold	126	126	+1094	-0,06	+40	-0,06	+33	99	120	112	106	98	114	100	105	107	90
Mailier	DE 000663283092	Manitoba x Hippo	120	121	+1146	-0,16	+34	-0,15	+27	108	103	108	100	91	104	98	98	108	70
Manigo	DE 000943304203	Mandela x Geber	131	119	+760	-0,18	+17	+0,02	+28	108	134	103	117	124	88	94	120	100	100
Manni	DE 000942059437	Manitoba x Safir	107	108	+381	-0,09	+9	-0,02	+12	96	102	96	96	109	83	103	106	102	38
Manton	DE 000942405989	Manitoba x Lorient	124	121	+893	-0,15	+25	-0,02	+30	98	112	114	115	89	103	101	116	106	80
Mondlicht	DE 000939847219	Martl DE x Randy	118	118	+1072	-0,22	+25	-0,14	+26	96	85	104	105	105	120	79	100	112	48
Round UP	DE 000936487534	Raubling x Hofer	114	105	+223	-0,02	+7	-0,02	+6	117	110	104	107	112	105	98	102	96	90
Ruplap	DE 000938844692	Ruap x Report	105	110	+452	+0,00	+19	-0,02	+14	107	102	102	92	73	91	95	102	107	34
Vanadin	DE 000941035849	Vanstein x Engadin TA	129	112	+648	-0,20	+11	-0,06	+18	139	115	106	109	103	94	97	104	111	80
Vorsprung *	DE 000944367389	Hrumgo x Eilig TA	121	114	+690	-0,09	+21	-0,09	+17	100	97	108	110	116	114	105	119	98	48
Wido	DE 000940454399	Winnipeg x Regio	122	112	+694	-0,30	+4	-0,07	+19	106	117	96	114	118	107	90	89	117	60
Wildhorn	DE 000939597001	Winnipeg x Engadin TA	118	99	+108	-0,16	-8	-0,04	+1	108	108	114	124	122	95	99	101	109	34
Willem TA	DE 000941035802	Winnipeg x Romel (A)	124	109	+131	+0,14	+16	+0,08	+11	117	113	105	112	116	106	107	104	108	90
Zauber	DE 00094077732	Zahner x Randy	123	116	+582	+0,29	+47	-0,01	+20	98	114	110	106	111	106	111	103	99	90
Rasa Simentalska - wycena genomizna																			
Everest	DE 000945582236	Ermut x Winnipeg	128	124	+1137	-0,15	+35	-0,13	+29	112	109	109	102	97	108	96	115	102	60(200)
Hubraum TA *	DE 000948679475	Hutera TA x Manitoba	137	133	+1182	+0,04	+53	-0,07	+36	100	113	121	116	97	109	102	110	105	100
Hurly TA *	DE 000947424346	Hulkor TA x Sego	137	124	+969	-0,16	+27	-0,03	+32	113	109	119	123	113	98	99	111	100	60
Vision TA	DE 0009477706340	Reumut TA x Engadin TA	130	125	+964	-0,09	+32	-0,05	+29	104	102	120	108	103	121	103	112	106	80
Vocado TA	DE 000947513526	Vulcano x Romtel TA	125	113	+775	-0,30	+8	-0,08	+21	107	107	113	115	102	110	98	108	109	60
Walpurgis TA *	DE 000947348090	Walbrand x Wal	136	126	+858	+0,02	+38	+0,01	+31	116	111	106	106	97	124	104	102	110	60
Watt TA * **	DE 000945875179	Willenberg x Rau	140	125	+1041	-0,10	+35	-0,09	+29	114	109	116	121	120	109	106	107	105	70
Weltass *	DE 000948654742	Weltenburg x Vanstein	148	132	+818	+0,27	+56	+0,02	+30	122	106	111	123	114	107	106	103	107	120
Wildrose *	DE 000946778648	Wildwest x Vanstein	136	128	+861	+0,01	+37	+0,04	+34	119	96	101	103	109	95	103	110	104	60
Wildstern TA	DE 000947331612	Wildwest x Gebalot	143	133	+998	+0,13	+52	+0,01	+36	114	114	101	107	101	116	105	114	104	90
Wiscona TA *	DE 000947520987	Wille x Ruap	138	127	+796	+0,06	+38	+0,06	+33	117	105	110	108	114	105	101	98	108	70

Wycena Kwiecień 2015												
Nazwa	Reg-Nr	Pochodzenie	RZG	RZM	Mleko kg	RZE	RZS	RZN	RZD	RZR	RZKd	Cena netto PLN (seksowane)
Rasa Polska HF odmiana Czarno-biała, wycena genomiczna												
Corelli **	DEU 000356687510	Chevrolet x Bookem x Shottle	152	144	+2240	121	107	122	93	101	100	100
Eman	DEU 001501680226	Emerald x Man -O-Man X Mascol ET	137	126	+440	119	111	117	87	107	115	60
Energy P	CAN 000011696813	Earnhardt x Snowman x Shottle	141	134	+1899	124	110	116	100	103	107	160
Feridon	DEU 000355805633	Fanatic x Boateng X Mac	149	133	+1562	116	110	121	112	130	104	100
Genestar	DEU 000356333357	Genesis x Dorcy x Goldwin	150	127	+1212	124	119	133	103	121	107	140
Grasdorf	DEU 000355885294	Guarini x Sallas x Samario	139	125	+622	115	128	122	101	110	107	80
Ken PP RDC**	DEU 000356779878	Kanu P x Epic X Mitey P	138	123	+1506	121	110	125	115	110	105	200
Lexfort	DEU 001404050717	Lexor x Bowser x Goldwin	141	127	+713	119	108	122	96	116	104	140
Montero	DEU 001266869035	Maximum x Stylist x Bolton	141	124	+627	112	112	128	110	118	117	70
NOG Bomac	DEU 000354833444	Bakombre x Fibrax x Shottle	132	120	+726	114	114	115	100	117	91	60(150)
NOG Gerino BB	DEU 000355045528	Gerard x Goldwin x Ramos	151	143	+1551	109	121	121	89	105	121	140
Pirlo	NLD 000767573276	Picanto x Planet x Goldwin	155	137	+1541	109	118	135	101	117	124	140
Polar <i>nowość</i>	DEU 000357427616	Platinum x Gold Chip x Alexander	152	140	+1437	124	113	130	114	93	108	180
Receptor	GBR 961000391644	Legend x Titanic x Wade ET	127	110	+169	130	117	114	104	110	122	85(120)
Sadoc	DEU 001404122773	Snowman x Shottle x B-M J Ito	122	116	+1107	122	106	109	98	96	107	60
Sir Henry	DEU 000538108926	Shaw x Beacon x Goldwin	147	133	+1885	121	118	123	100	108	99	100
Starhawk	USA 003011584418	Supersire x Observer x Shottle	146	130	+1502	116	115	131	91	115	101	100
Suran	ITA 097990030448	Super x Mr.Burns x Goldwin	142	123	+1123	124	118	130	100	108	97	95(160)
Rasa Polska HF odmiana Czerwono-biała, wycena genomiczna												
Alonso Red	NLD 000881059016	Amor Red x Destry x Dundee	140	122	+383	126	104	127	106	117	105	100
Red Mist	NLD 000765039581	Elburn x Spencer 2 x Roumare	140	129	+989	120	109	115	100	111	107	80
Rasa Polska HF odmiana Czarno-biała												
Baltollo	ITA 019990532756	Baxter 2 x Goldwin x Marshall	110	102	+803	117	94	113	103	109	104	60(150)
Bisior	DEU 001403334325	Binky x Titanic x Encore	116	127	+1370	110	92	86	85	101	116	70
Blomdahl	DNK 005722002694	Billion 3 x Shottle x Jocko Besn	118	114	+1003	113	106	105	109	107	95	60
Boswell	NLD 000449373721	Buckeye x Outside x Rudolph	110	108	+691	110	95	107	82	99	108	80
Bowers	DNK 002371401852	Bolton x O-Man x Mtoto	118	120	+1113	113	101	95	94	104	99	80
Broderick	ITA 017990516802	Bolton x O-Man x Adam II	104	102	+779	105	98	100	108	114	105	60
Docker	NLD 000529028831	Juwel x O-Man x Forbidden	122	116	+1284	109	106	106	88	106	108	80
Eminem	DEU 001264135582	Eminenz x Maloy x Otto	124	117	+359	105	99	117	127	99	91	38
Janosch	DEU 000345515661	Jocko Besne x Mandel x Leadman	118	116	+1107	114	86	100	102	104	98	38
Litani	DEU 001265168339	Laudan x Outside x Mason	110	106	+297	100	101	107	78	110	102	38
Macon	NLD 000525336141	Mac x Titanic x Capri	118	105	+693	109	111	105	89	123	117	60
Magorian	ITA 019990450860	Mascol ET x O-Man x Morty	139	145	+1614	90	101	114	100	99	119	90
Manzini	DEU 001500151755	Mac x O-Man X Patron	125	106	+753	123	110	117	128	122	110	60
Mendez	DEU 000813449519	Mascol ET x Jesther x Dombinator	119	118	+1259	100	109	104	106	96	105	60
Mergim	DEU 000348565591	Merv 2 x Storm x Lindy	117	109	+190	111	120	108	93	101	103	70
Sascha	DEU 000662449035	Step x Esar x Gigh	103	89	+279	111	98	113	109	112	108	38
Schaffner	DEU 000768768423	Shottle x Rubens RF x Stardom	111	95	+272	107	120	120	83	110	96	60
Wasaki	DEU 001265205191	Watha x O-Man x Ford	116	117	+682	105	107	103	82	98	108	50
Zanardi	DEU 000346273895	Zunder x Rudolph x Laban	111	105	+451	99	126	110	109	94	102	32
Rasa Polska HF odmiana Czerwono-biała												
Elan	DEU 000663196025	Elayo x Origin x Marshall	107	102	+818	105	110	104	99	98	101	50
Lasumo P	NLD 000499471075	Lawn Boy x Lichtblick x Beautyfull	117	119	+859	114	89	92	103	103	106	80

Wycena Kwiecień 2015

Nazwa	TPI	PF	Reg-Nr	Pochodzenie	RZG	RZM	Mleko kg	RZE	RZS	RZN	RZD	RZR	RZKd	Cena netto PLN
Rasa Polska HF odmiana Czarno-biała														
Barnaby	1838	118	DEU 001403461516	Burns x Schottle x Markim	118	110	+594	121	96	109	105	113	91	80
Baxtino	1973	119	ITA 019990532755	Baxter 2 x Goldwin x Marshall	119	104	+103	130	108	113	97	106	106	100
Beagle	1721	106	USA 000061691030	Elegant x Stormatic x Bellwood	110	99	+722	126	101	107	101	108	95	90
Björk	1899	128	NLD 000491112006	Bolton x O-Man x Sierra	123	122	+1529	109	104	105	113	107	102	90
Borsati	1991	132	DEU 000535421312	Bolton x O-Man x Aaron	131	133	+1893	121	116	96	95	94	89	60
Emidio	2057	122	DNK 004141201497	Encino x Manager ET x V Brando	128	123	+758	126	113	98	86	108	113	90
Genesis	2066	128	DEU 000354420210	Gerard x Mascol ET x Laudan	140	127	+1466	115	103	123	104	110	123	120
Gloy	1809	122	DEU 000580388138	Goldwin x Lentini RF x Lukas	123	124	+933	112	97	101	90	103	109	80
Hafnar	2039	-	DNK 005609302036	Hayden x Laudan x Jurmel ET	132	119	+1123	124	118	115	91	100	97	80
Jelbas	1741	110	DEU 000350369071	Jefferson x Eminez x Cadillac	121	108	+650	111	100	122	95	109	99	38
Jucator	2225	126	DEU 000353100792	Jeeves x Buckeye x Titanic	140	125	+2011	116	102	128	107	111	98	100
Jugador	1886	122	ITA 019990478137	Jardin x Finley x Emerson	133	143	+1934	108	93	95	99	96	83	60
Leko	1830	113	NLD 000425598456	Laudan x Jocko Besne x Mtoto	121	113	+781	108	112	110	95	102	107	60(150)
Lonar	1707	108	DEU 000349789696	Laudan x Design x Odin ET	113	107	+330	105	112	107	106	104	99	60(150)
Lusion	1639	112	USA 000062744479	Encino x Titanic x Roy	119	116	+1434	113	98	101	99	103	120	80(120)
Marinero <i>nowość</i>	1857	122	ITA 020990536537	Man O-Man x Goldwin x Stormatic	129	109	+861	133	107	123	108	111	104	80(150)
Mowambo	1964	126	NLD 000526586963	Moscow x Goldwin x Ronald	135	116	+1606	111	119	126	97	126	105	80(180)
NOG Jeto	1923	120	DEU 000116481642	Juwel x Laudan x Joco Besn	134	133	+2221	109	97	107	118	98	104	56
Pioneer	2145	120	NLD 000522336869	Planet x Shottle x Durham	134	114	+1229	109	115	132	90	116	117	100
Plan Z	1962	123	NLD 000525857015	Planet x Shottle x Jesther	127	117	+1052	96	109	130	98	113	111	70
Samburu	1656	103	DEU 000534383150	Shottle x Jesther x Jolt	108	102	+869	112	101	111	102	94	95	50
Widar	1751	121	DEU 001273400080	Watha x O-Man x Aaron	127	122	+1295	108	96	113	94	114	106	56
Xiras <i>nowość</i>	1884	123	NLD 000889819223	Xacobeo x Goldwin x O-Man	134	123	+1823	121	96	114	113	111	119	80
Rasa Polska HF odmiana Czerwono-biała														
Bunto	1629	107	NLD 000519617162	MR.Burns x Talent 2 x Laredo Red	116	105	+784	124	109	113	89	102	96	65
Elabell	1641	112	DEU 000352534266	Elayo x Rubens x Sparta	119	118	+906	106	105	103	108	99	106	80
Elwood	1870	118	NLD 000429467307	Elayo x September x Tulip	132	129	+1322	116	116	102	100	94	110	90(160)
Jotan	1763	98	NLD 000393714184	Jordan-Red x Durham x Prelude	119	108	+18	123	91	117	110	102	112	56(180)
Levant	1768	112	DEU 000662992184	Lawn Boy x Classic PS x Origin	123	125	+1933	112	92	102	92	99	114	80(160)
Runi <i>nowość</i>	1895	117	NLD 000498823718	MR Burns x Advent-Red x Rudolph	128	115	+722	116	112	108	93	122	104	80
Tassoni	1448	97	DEU 000350169626	Talent 2 x Stadel x Rudi	109	105	+575	109	97	110	107	96	90	50
Rasa Polska HF odmiana Czarno-biała, wycena genomiczna														
Bestboss <i>nowość</i>	2421	-	DEU 000357196821	Boss x Maxim x Shottle	161	143	+1704	136	132	121	97	106	93	250
Bolaro <i>nowość**</i>	-	144	DEU 000121142902	Boss x Beacon x Goldwin	157	142	+1998	135	103	127	115	115	107	140
Chrysler <i>nowość</i>	2302	-	DNK 003372306257	Chevrolet x Snowman x Shottle	155	144	+2482	125	113	131	111	94	99	140
Dolph <i>nowość**</i>	2196	142	CAN 000108535233	Liquidgold x Snowman x Atwood	155	142	+1591	131	116	128	96	96	100	250
Professor	-	-	DNK 005415902760	Predestine x Man-O-Man x Shottle	155	132	+1541	120	114	136	105	130	112	140
Astonishing	2263	145	USA 000142286285	Maurice x Bookem x Shottle	154	137	+1011	112	126	130	98	112	110	140
MR MAX <i>nowość</i>	-	143	USA 000071588582	Mogul x Super x Planet	152	129	+1784	134	122	136	112	102	112	100
Kayne	-	144	GBR 952180626236	Mogul x Domain x Buckeye	150	133	+1423	137	111	127	106	102	112	140(160)
Leno <i>nowość**</i>	-	137	DNK 003372305890	Lexor x Time x Stol Jock	149	130	+688	123	120	124	97	120	126	120
Beladi	-	-	DNK 003372305714	Bookem x Massey x F Halling	147	127	+942	123	121	128	98	118	100	100(160)
Joclassic	2503	139	USA 000070726926	Supersire x Beacon x Jango	147	126	+1333	124	109	135	103	113	106	140(180)
Lefano	-	132	DEU 000666212226	Lexor x Domain x Macol ET	147	128	+1224	119	127	133	117	112	120	85
Mangano <i>nowość</i>	-	-	DNK 001315002640	Maximum x VH Bismark x V Goyag	147	135	+1017	112	110	124	113	111	123	80
Gustavo <i>nowość</i>	-	143	NLD 000639499558	Galaxy x Beacon X Ramos	146	130	+1164	130	108	125	110	109	106	80
Lamar	-	144	CAN 000011696756	Let IT SNOW x Domain x Planet	146	137	+1845	130	111	122	117	97	100	120
Milos	-	130	DEU 000356458544	Meridian x Man O-Man x Shottle	146	138	+1664	121	104	123	99	100	117	80
Banesto	-	133	DNK 002371402371	Bookem x Xacobeo x Shottle	145	127	+1077	132	115	126	103	113	101	100(160)
Bossanova	2221	137	FRA 001445852790	Bronco x Shottle x Jocko Besn	144	123	+1082	116	128	132	86	118	108	85(120)
Edino	-	136	DEU 001271351492	Epic x Bowser x Shottle	142	121	+966	130	109	129	106	121	115	80
Boboy	2248	133	DEU 000355080841	Bookem x Shottle x Marshall	140	130	+1472	132	110	116	94	99	102	120
Snowmaster	2273	139	DEU 000354412245	Snowman x Shottle x B-M J Ito	140	125	+1162	121	120	125	81	103	116	80
Dozz <i>nowość</i>	2038	128	CAN 000107400669	Epic x Man-O-Man x Goldwin	138	130	+1142	132	106	117	109	96	111	100(180)
Omero	-	131	NLD 000898053962	Observer x Alino x Shottle	137	123	+1431	115	116	125	115	108	107	60
Gerato	-	141	DEU 001501875176	Gerard x Bolton x Shottle	136	123	+1946	123	117	121	94	108	94	85
Giotto	1948	131	DEU 000355651080	Gold Chip x Bronco x Jefferson	135	118	+1472	136	112	123	98	102	116	100
Rasa Polska HF odmiana Czerwono-biała, wycena genomiczna														
Calero P	-	120	ITA 017991217128	Cold-P x Destry x Shottle	135	114	+960	119	106	125	95	132	105	80
Coloredo-P	1925	122	DEU 000355535940	Cold-P x Super x Pronto	139	128	+1856	115	102	121	101	117	122	120
Gold-Red	-	118	CHE 120093681213	Sanchez x Pronto x Goldwin	125	105	+727	130	106	124	92	115	100	75
One-Red**	2051	132	DEU 000537575182	Número Uno x Aftershock x	148	125	+1078	143	106	131	100	114	97	120
Sacarno	-	128	DEU 000355310025	Salve x Carmano x Talent 2	139	118	+331	126	117	131	101	111	124	100
Soko Red	-	135	DEU 000355443635	Snow RF x Gerard X Mr Burns	143	128	+1603	142	112	116	102	104	110	120
Step Red <i>nowość</i>	2289	140	DEU 000356650139	Synpatico x Observer x Goldwin	151	144	+2490	119	111	122	114	103	116	140

* - wydłużony termin dostawy

** - ilość ograniczona

Regionalni przedstawiciele handlowi

Paweł Jankowski
tel. 696 086 288

Lidia Sulewska
tel. 505 703 446

Piotr Rybacki
tel. 882 077 995

Wojciech Romeyko
tel. 602 695 600

Krzysztof Pietrzak
tel. 882 077 993

Michał Pilch
tel. 728 984 888

Dariusz Smela
tel. 608 322 994



Intergen Sp. z o.o.

Skierszewo 22B, 62-200 Gniezno

tel.: 61 426 00 25, fax: 61 426 00 65

biuro@intergen.com.pl

www.intergen.com.pl